

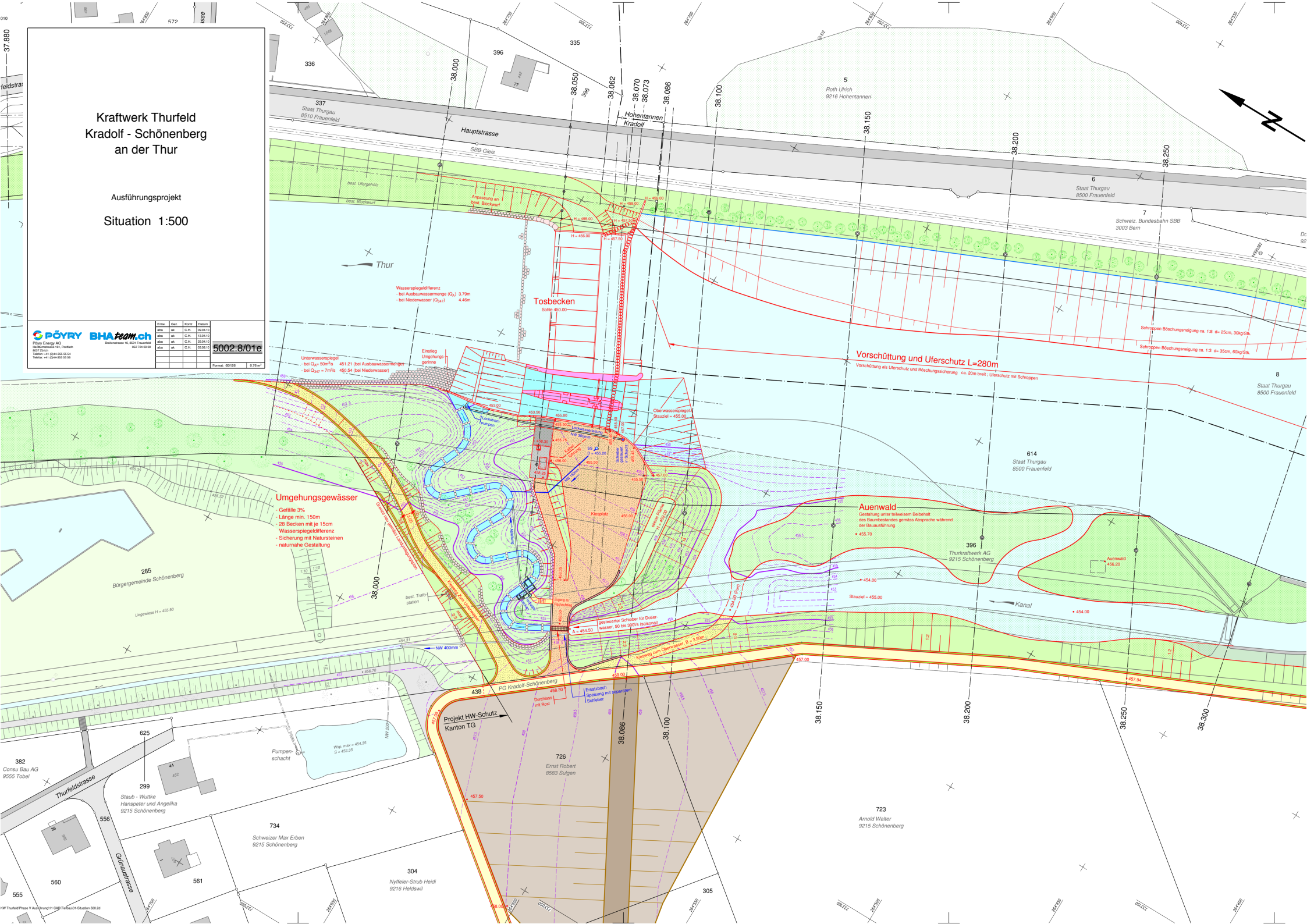
Kraftwerk Thurfeld Kradolf - Schönenberg an der Thur

Ausführungsprojekt
Situation 1:500

PÖVRY BHA Team.ch
 Pövy Energy AG
 Hauptstrasse 44, Postfach
 8500 Frauenfeld
 Telefon: +41 71 855 52 14
 Telefax: +41 71 855 52 18

| Blatt | Ort | Datum | Skala |
|------------|-----|----------|-------|
| 5002.8/01e | | 09.04.19 | |
| | | 15.04.19 | |
| | | 29.04.19 | |
| | | 05.05.19 | |

Formel: 40126 0.76 m²



Wasserspiegeldifferenz
 bei Ausbauwassermenge (Q_A) 3,79m
 bei Niedrigwasser (Q_N) 4,46m

Unterwasserspiegel
 bei Q_A = 50m³/s 451,21 (bei Ausbauwassermenge)
 bei Q_N = 7m³/s 450,54 (bei Niedrigwasser)

Umgebungsgewässer

- Gefälle 3%
- Länge min. 150m
- 28 Becken mit je 150m
- Wasserspiegeldifferenz
- Sicherung mit Natursteinen
- naturnahe Gestaltung

Auenwald
 Gestaltung unter teilweisem Beibehalt
 des Baumbestandes gemäss Absprache während
 der Bauausführung

- + 455,70
- Stauziel = 455,00

Projekt HW-Schutz
 Kanton TG